




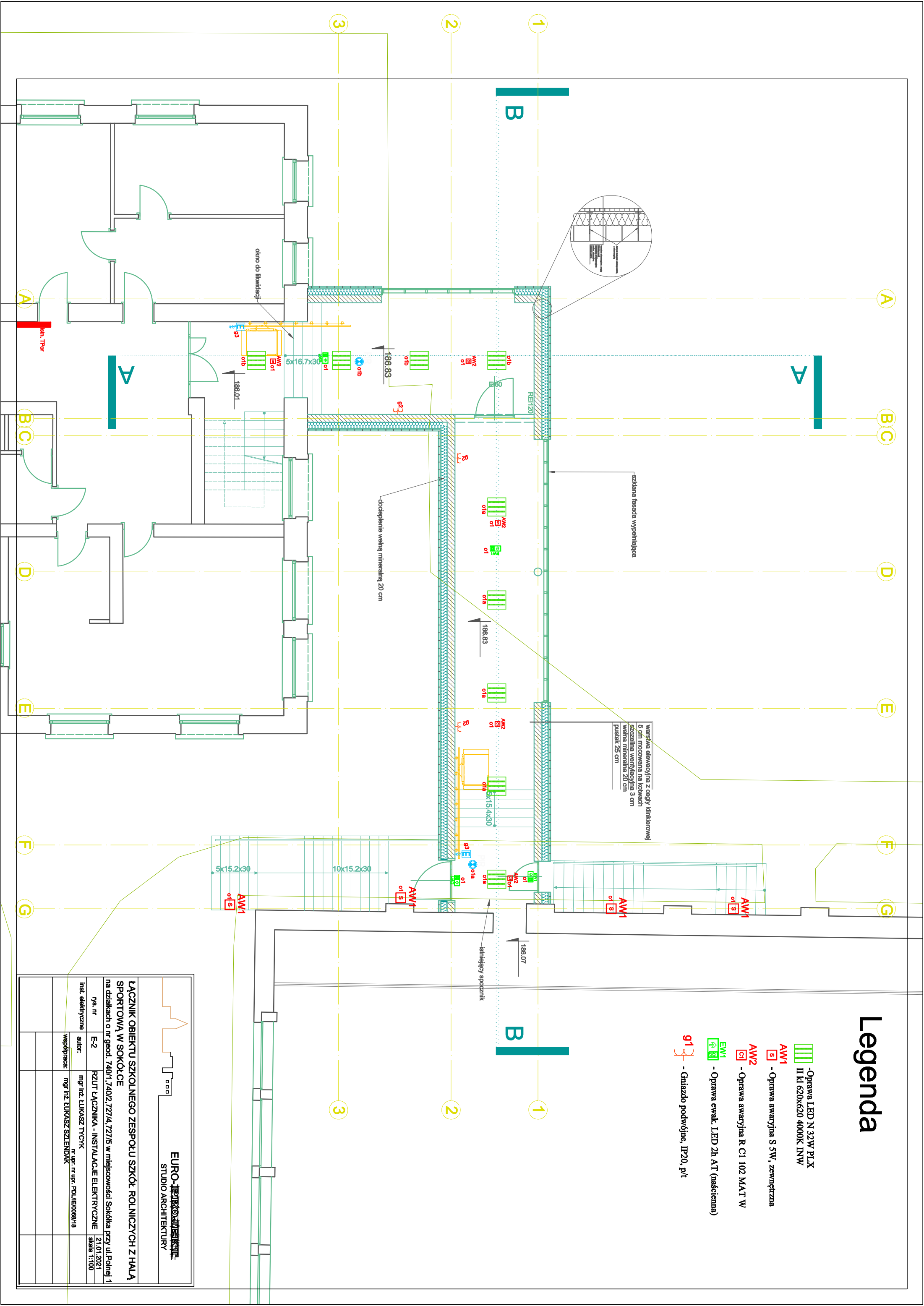


# Legenda

-  -Oprawa LED N 32W PLX II kl 620x620 4000K INW
-  - Oprawa awaryjna S 5W, zewnętrzna
-  - Oprawa awaryjna R C1 102 MAT W
-  - Oprawa ewak. LED 2H AT (naścienna)
-  - Gniazdo podwójne, IP20, p/t



**EURO-ARCHITECTURA**  
STUDIO ARCHITEKTURY

**ŁĄCZNIK OBIEKTU SZKOLNEGO ZESPOŁU SZKÓŁ ROLNICZYCH Z HALĄ SPORTOWĄ W SOKÓŁCE**

na działkach o nr geod. 740/1, 740/2, 727/4, 727/5 w miejscowości Sokółka przy ul. Polnej 1

rys. nr	E-2	RZUT ŁĄCZNIKA - INSTALACJE ELEKTRYCZNE	21.01.2023
frst. elektryczne	autor:	mgr inż. ŁUKASZ TYCZYK	skala 1:100
współpraca:		mgr inż. ŁUKASZ SZLINDAK	
		nr upr. nr upr. PDU/IE/0088/18	